

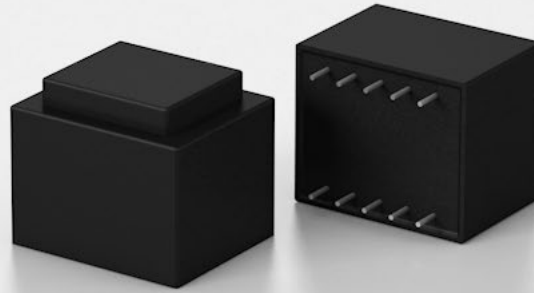
PRINT-TRANSFORMATOREN EI30

▶ 230 V
50 - 60 Hz

▶ siehe
Tabelle

⚡ 1,0 - 3,0
VA

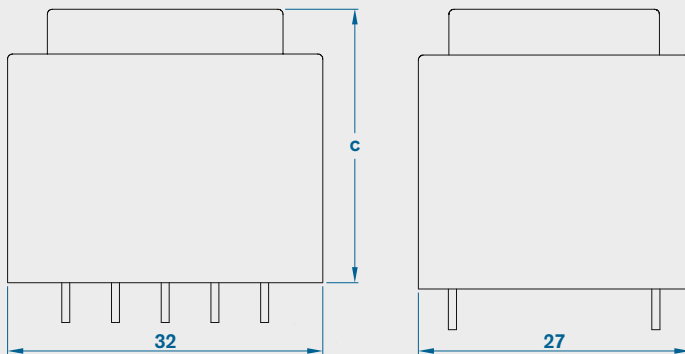
- Transformator nach EN61558-2-6
- Leistungsangaben entsprechen T40/E
- Schutzart IP00
- Lötstifte für Leiterplattenbestückung
0,8 mm Ø



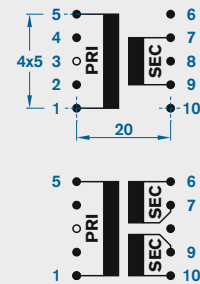
STROBELT



MASS-SKIZZE



STIFTBELEGUNG



Stift 3 nicht bestückt (Kodierung)

TECHNISCHE DATEN

Leistung VA	Artikelnummer						Höhe mm	U ₀ -Faktor	Gewicht g	
	1 x 6V	1 x 9V	1 x 12V	1 x 15V	1 x 18V	1 x 24V			c	Kupfer
1,0	SV-00204	SV-00205	SV-00206	SV-00207	SV-00208	SV-00209	22,0	1,35	12	70
1,5	SV-00210	SV-00211	SV-00212	SV-00213	SV-00214	SV-00215	24,0	1,42	15	80
2,0	SV-00222	SV-00223	SV-00224	SV-00225	SV-00226	SV-00227	27,0	1,30	20	100
2,5	SV-00153	SV-00154	SV-00155	SV-00156	SV-00157	SV-00158	29,5	1,40	22	115
3,0	SV-00304	SV-00305	SV-00306	SV-00307	SV-00308	SV-00309	34,5	1,32	18	140
	2 x 6V	2 x 9V	2 x 12V	2 x 15V	2 x 18V	2 x 24V				
1,0	SV-00036	SV-00037	SV-00038	SV-00039	SV-00040	SV-00041	22,0	1,35	12	70
1,5	SV-00216	SV-00217	SV-00218	SV-00219	SV-00220	SV-00221	24,0	1,42	15	80
2,0	SV-00228	SV-00229	SV-00230	SV-00231	SV-00232	SV-00233	27,0	1,30	20	100
2,5	SV-00159	SV-00160	SV-00161	SV-00162	SV-00163	SV-00164	29,5	1,40	22	115
3,0	SV-00310	SV-00311	SV-00312	SV-00313	SV-00314	SV-00315	34,5	1,32	18	140

Sonderspannungen und/oder andere Bestückungen sind kurzfristig lieferbar.

Technische Änderungen vorbehalten. Stand: 07/14 - 015
Die Leistungswerte sind Richtwerte. Durch die Wahl
anderer Werkstoffe, Betriebsfrequenzen bzw. Umgebungs-
verhältnisse können sich Abweichungen ergeben.

Adolf Strobel GmbH | Stuttgarter Straße 130 | D-73230 Kirchheim unter Teck
Telefon 0 70 21 / 4 88 47-0 | Telefax 0 70 21 / 4 88 47-50
info@strobel-trafo.de | www.strobel-trafo.de