

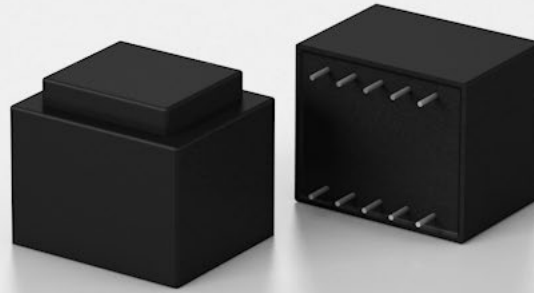
PRINT-TRANSFORMATOREN EI38

▶ 230 V
50 - 60 Hz

▶ siehe
Tabelle

⚡ 2,5 - 5,5
VA

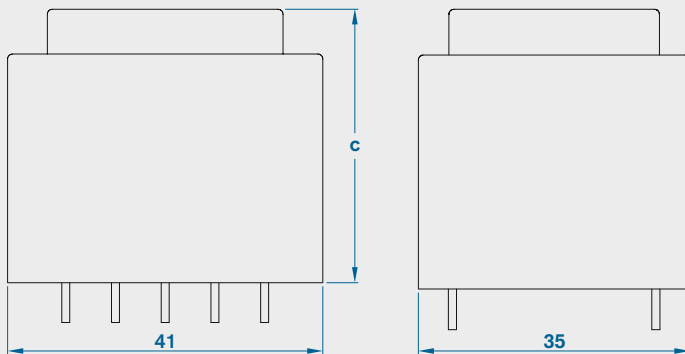
- Transformator nach EN61558-2-6
- Leistungsangaben entsprechen T40/E
- Schutzart IP00
- Lötstifte für Leiterplattenbestückung
0,8 mm Ø



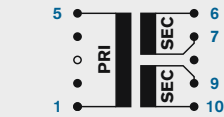
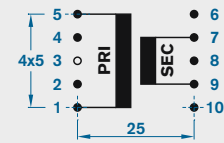
STROBELT



MASS-SKIZZE



STIFTBELEGUNG



Stift 3 nicht bestückt (Kodierung)

TECHNISCHE DATEN

Leistung VA	Artikelnummer						Höhe mm	U ₀ -Faktor	Gewicht g	
	1 x 6V	1 x 9V	1 x 12V	1 x 15V	1 x 18V	1 x 24V			c	Kupfer
2,5	SV-00526	SV-00527	SV-00528	SV-00529	SV-00530	SV-00531	22,1	1,67	22	105
4,5	SV-00068	SV-00069	SV-00070	SV-00071	SV-00072	SV-00073	29,0	1,36	35	155
5,5	SV-00538	SV-00539	SV-00540	SV-00541	SV-00542	SV-00543	30,8	1,48	38	165
	2 x 6V	2 x 9V	2 x 12V	2 x 15V	2 x 18V	2 x 24V				
2,5	SV-00532	SV-00533	SV-00534	SV-00535	SV-00536	SV-00537	22,1	1,67	22	105
4,5	SV-00042	SV-00043	SV-00035	SV-00044	SV-00045	SV-00046	29,0	1,36	35	155
5,5	SV-00544	SV-00545	SV-00546	SV-00547	SV-00548	SV-00549	30,8	1,48	38	165

Sonderspannungen und /oder andere Bestückungen sind kurzfristig lieferbar.

Technische Änderungen vorbehalten. Stand: 07/14 - 016
Die Leistungswerte sind Richtwerte. Durch die Wahl anderer Werkstoffe, Betriebsfrequenzen bzw. Umgebungsverhältnisse können sich Abweichungen ergeben.

Adolf Strobel GmbH | Stuttgarter Straße 130 | D-73230 Kirchheim unter Teck
Telefon 0 70 21 / 4 88 47-0 | Telefax 0 70 21 / 4 88 47-50
info@strobeltrafo.de | www.strobeltrafo.de