

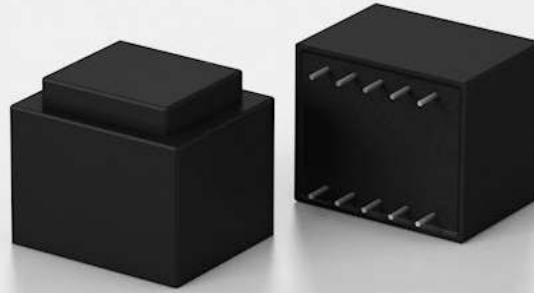
PRINT-TRANSFORMATOREN EI48

▶ 230V
50 - 60Hz

▶ siehe
Tabelle

⚡ 7 - 14
VA

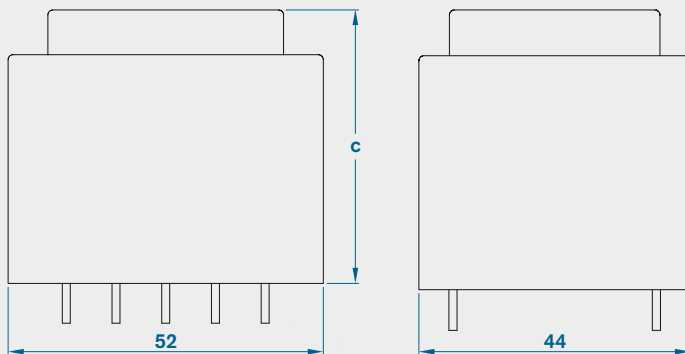
- Sicherheitstransformator nach EN61558-2-6
- Leistungsangaben entsprechen T40/E
- Schutzart IP00
- Lötstifte für Leiterplattenbestückung
0,8mmØ



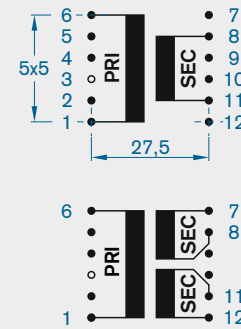
STROBELT



MASS-SKIZZE



STIFTBELEGUNG



Stift 3 nicht bestückt (Kodierung)

TECHNISCHE DATEN

Leistung VA	Artikelnummer						Höhe mm	U ₀ -Faktor	Gewicht g	
	1 x 6 V	1 x 9 V	1 x 12 V	1 x 15 V	1 x 18 V	1 x 24 V			c	Kupfer
7,0	SV-00455	SV-00456	SV-00457	SV-00458	SV-00459	SV-00460	30,5	1,35	50	230
10,0	SV-00234	SV-00235	SV-00236	SV-00237	SV-00238	SV-00239	35,0	1,35	60	285
14,0	SV-00468	SV-00469	SV-00470	SV-00471	SV-00472	SV-00473	39,0	1,32	63	330
	2 x 6 V	2 x 9 V	2 x 12 V	2 x 15 V	2 x 18 V	2 x 24 V				
7,0	SV-00461	SV-00462	SV-00463	SV-00464	SV-00465	SV-00466	30,5	1,35	50	230
10,0	SV-00240	SV-00241	SV-00242	SV-00243	SV-00244	SV-00245	35,0	1,35	60	285
14,0	SV-00474	SV-00475	SV-00476	SV-00477	SV-00478	SV-00479	39,0	1,32	63	330

Sonderspannungen und /oder andere Bestückungen sind kurzfristig lieferbar.

Technische Änderungen vorbehalten. Stand: 04/16 - 018
Die Leistungswerte sind Richtwerte. Durch die Wahl anderer Werkstoffe, Betriebsfrequenzen bzw. Umgebungsverhältnisse können sich Abweichungen ergeben.

Adolf Strobel GmbH | Stuttgarter Straße 130 | D-73230 Kirchheim unter Teck
Telefon 0 70 21 / 4 88 47-0 | Telefax 0 70 21 / 4 88 47-50
info@strobel-trafo.de | www.strobel-trafo.de