

PRINT-TRANSFORMATOREN EI66 INNENLIEGENDE BEFESTIGUNG

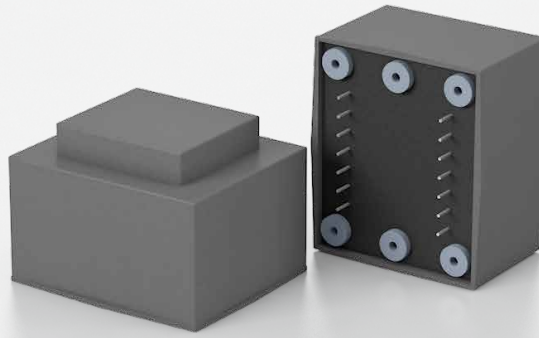


▶ 230 V
50 – 60 Hz

▶ siehe
Tabelle

⚡ 35 – 50
VA

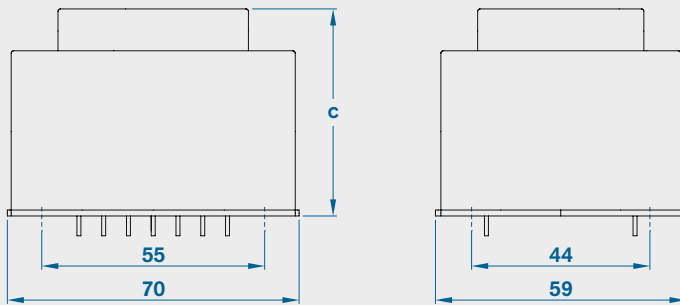
- Transformator nach EN61558-2-6
- Nennfrequenz 50 – 60Hz
- Leistungsangaben entsprechen T40/E
- Schutzart IP00
- Lötstifte für Leiterplattenbestückung
0,8 mm Ø



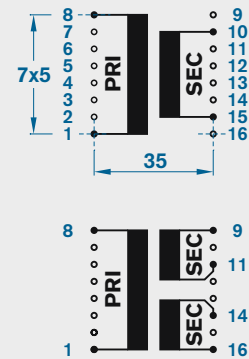
STROBELT



MASS-SKIZZE



STIFTBELEGUNG



Nur elektrisch belegte Stifte bestückt

TECHNISCHE DATEN

Leistung VA	Artikelnummer						Höhe mm	U ₀ -Faktor	Gewicht g	
	1 x 6V	1 x 9V	1 x 12V	1 x 15V	1 x 18V	1 x 24V			c	Kupfer
35,0	SV-00378	SV-00379	SV-00380	SV-00381	SV-00382	SV-00383	49,0	1,18	150	760
45,0	SV-00551	SV-00552	SV-00553	SV-00554	SV-00555	SV-00556	56,0	1,17	170	940
50,0	SV-00563	SV-00564	SV-00565	SV-00566	SV-00567	SV-00568	60,2	1,17	185	980
	2 x 6V	2 x 9V	2 x 12V	2 x 15V	2 x 18V	2 x 24V				
35,0	SV-00384	SV-00385	SV-00386	SV-00387	SV-00388	SV-00389	49,0	1,18	150	760
45,0	SV-00557	SV-00558	SV-00559	SV-00560	SV-00561	SV-00562	56,0	1,17	170	940
50,0	SV-00569	SV-00570	SV-00571	SV-00572	SV-00573	SV-00574	60,2	1,17	185	980

Sonderspannungen und /oder andere Bestückungen sind kurzfristig lieferbar.

Technische Änderungen vorbehalten. Stand: 09/14 - 034
Die Leistungswerte sind Richtwerte. Durch die Wahl
anderer Werkstoffe, Betriebsfrequenzen bzw. Umgebungs-
verhältnisse können sich Abweichungen ergeben.

Adolf Strobel GmbH | Stuttgarter Straße 130 | D-73230 Kirchheim unter Teck
Telefon 0 70 21 / 4 88 47-0 | Telefax 0 70 21 / 4 88 47-50
info@strobeltrafo.de | www.strobeltrafo.de