

RINGKERNTRANSFORMATOREN VERGOSSENE AUSFÜHRUNG MIT RASTFUSS

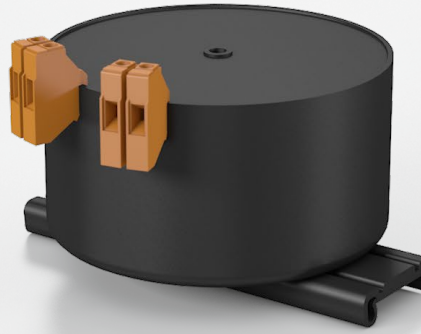


▶ siehe
Tabelle

▶ siehe
Tabelle

⚡ 50 - 500
VA

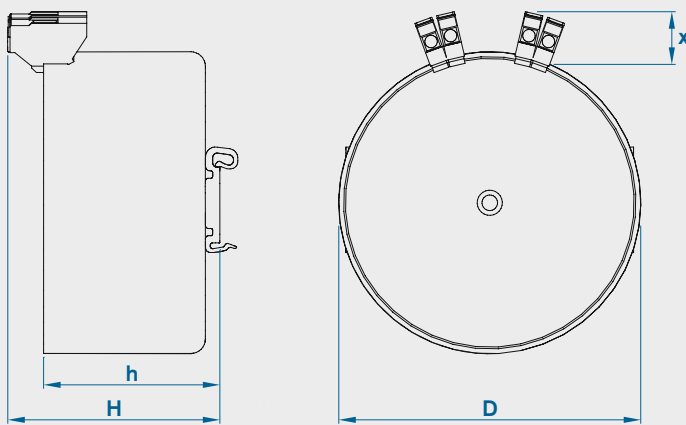
- Transformator vergossen in Kunststoffgehäuse mit mit Klemmen und Rastschiene an der Unterseite, zur Befestigung auf einer 35 mm DIN Hutschiene
- Transformator nach Ihren Anforderungen gefertigt.
- Ausrüstung mit Temperaturschalter, -sicherung, etc. möglich.
- Anordnung der Klemmen vom Kunden wählbar.
- Leistungsangaben entsprechen T40/E
- Schutzart IP00
- Standardmäßig mit berührungsgeschützten Klemmen 4 mm² gemäß BGV A3



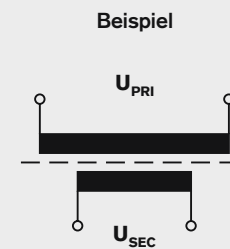
STROBELT



MASS-SKIZZE



SCHALTBILD



TECHNISCHE DATEN

Leistung VA	Typ	Abmessungen mm			Gewicht kg	
		D	H*	h*	Kupfer	Gesamt
50	RVKH050	82	65,0	50,0	0,26	0,90
100	RVKH100	98	59,0	44,0	0,42	1,30
150	RVKH150	98	59,0	44,0	0,65	1,70
200	RVKH200	116	68,5	53,5	0,70	2,20
250	RVKH250	126	67,5	52,5	0,90	2,70
300	RVKH300	126	75,0	60,0	1,30	3,10
400	RVKH400	126	75,0	60,0	1,50	3,60
500	RVKH500	148	80,0	65,0	1,70	4,30

* Maß über der Montageschiene

Maß x je nach Klemme ca. 25 mm

Technische Änderungen vorbehalten. Stand: 06/14 - 006
Die Leistungswerte sind Richtwerte. Durch die Wahl anderer Werkstoffe, Betriebsfrequenzen bzw. Umgebungsverhältnisse können sich Abweichungen ergeben.

Adolf Strobel GmbH | Stuttgarter Straße 130 | D-73230 Kirchheim unter Teck
Telefon 0 70 21 / 4 88 47-0 | Telefax 0 70 21 / 4 88 47-50
info@strobel-trafo.de | www.strobel-trafo.de