

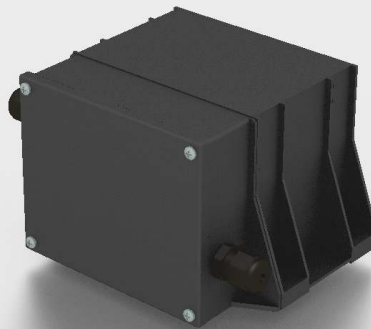
TRENTRANSFORMATOREN IM ISOLIERGEHÄUSE IP65

▶ 230V
50-60Hz

▶ 230V

↔ 80-400
VA

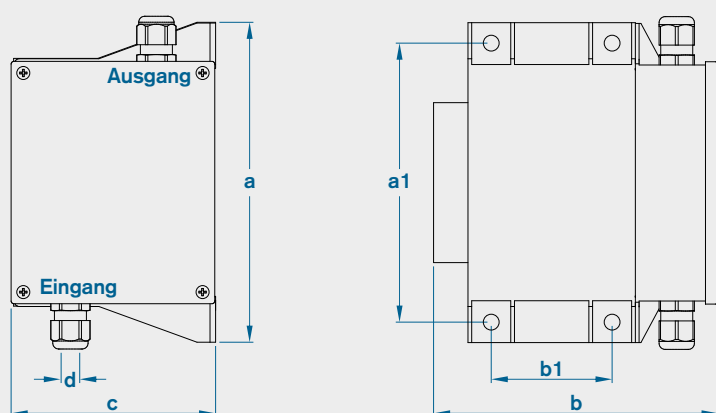
- Transformator nach EN61558-2-4
- Schutzart IP65
- Leistungsangaben entsprechen T40/B
- Vergossen in Kunststoffgehäuse mit Klemmenanschlusskasten
- Mit Kurzschluss- und Übertemperaturschutz
- Anschluss mittels innenliegenden berührungsgeschützten Klemmen 4mm² gemäß BGV A3
- Einführung und Sicherung der Anschlussleitungen durch metrische Kabelverschraubungen
- Befestigung des Gerätes mittels Kunststofflaschen am Gehäuse möglich



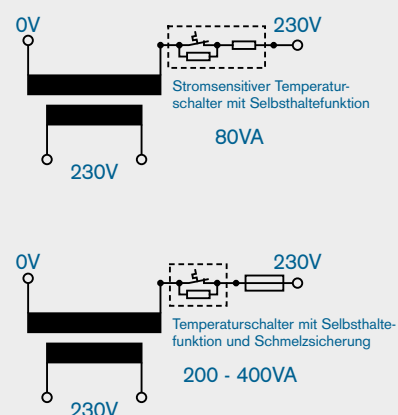
STROBELT



MASS-SKIZZE



SCHALTBILD



TECHNISCHE DATEN

Leistung VA	Artikelnummer	Abmessungen mm						Gewicht kg	
		a	b	c	a1	b1	d	Kupfer	Gesamt
80	TV-00069	120	106	79	102,5	32,5	5...10	0,4	1,8
200	TV-00070	134	127	89	115	50	5...10	0,6	3,2
400	TV-00068	172	154	110	150	65	5...10	1,1	5,9

Technische Änderungen vorbehalten. Stand: 04/18 - 064
Die Leistungswerte sind Richtwerte. Durch die Wahl anderer Werkstoffe, Betriebsfrequenzen bzw. Umgebungsverhältnisse können sich Abweichungen ergeben.

Adolf Strobel GmbH | Stuttgarter Straße 130 | D-73230 Kirchheim unter Teck
Telefon 0 70 21 / 4 88 47-0 | Telefax 0 70 21 / 4 88 47-50
info@strobel-trafo.de | www.strobel-trafo.de